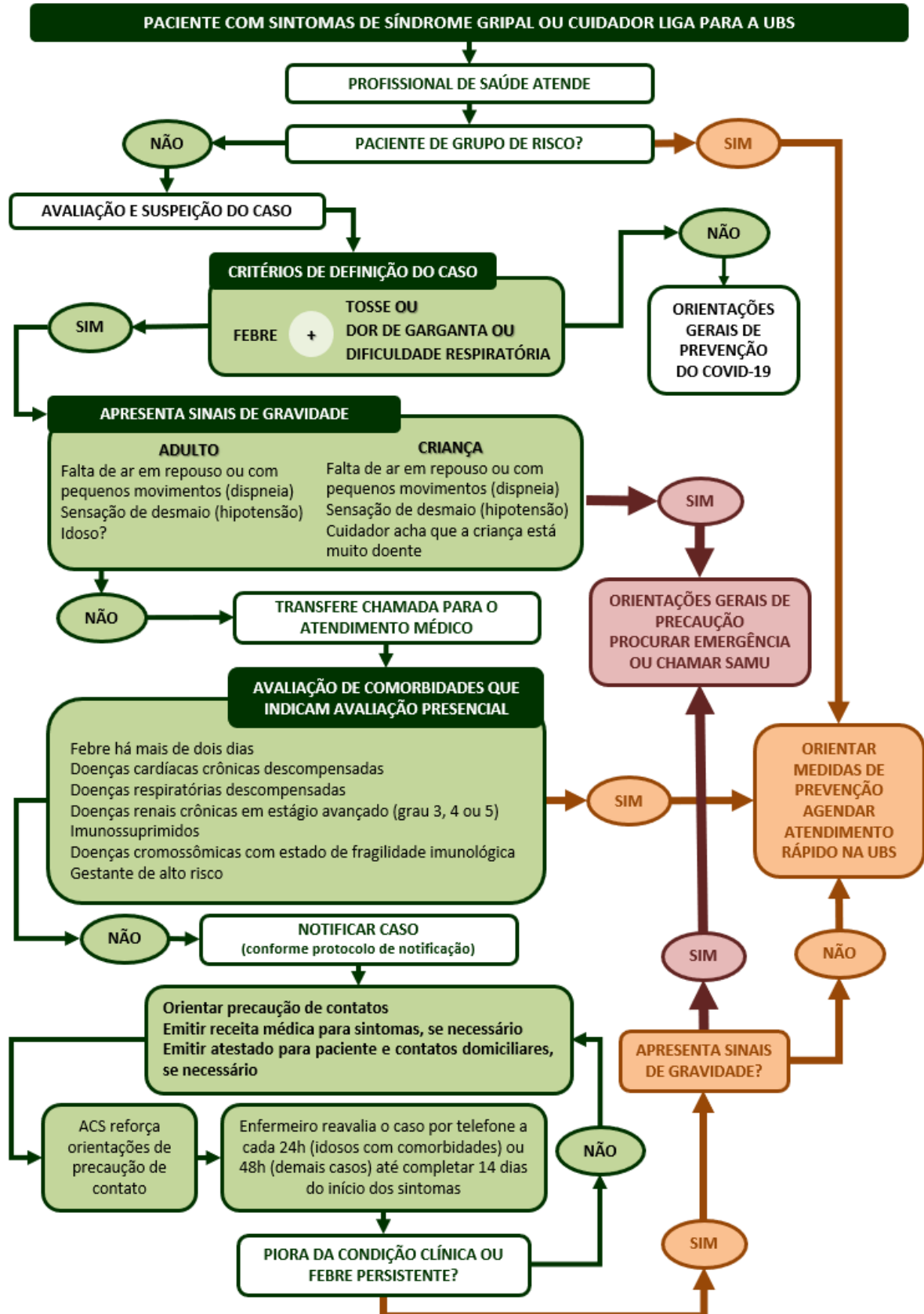


PROTOCOLO 1: MANEJO CLÍNICO DO NOVO CORONAVÍRUS (COVID-19) NA APS.
Versão 02, 04 de maio de 2020.

FIGURA 6 - FLUXOGRAMA DE TELEATENDIMENTO NA APS DE PESSOA COM SÍNDROME GRIPAL



FONTE: MS [23]. PROTOCOLO 1: MANEJO CLÍNICO DO NOVO CORONAVÍRUS (COVID-19) NA ATENÇÃO PRIMÁRIA À SAÚDE.